

FASERFIX® SUPER

Un caniveau robuste et une grande stabilité - pour les zones à trafic lourd.
En béton fibré avec cornières renforcées, grilles boulonnables.



FASERFIX® SUPER

Un caniveau robuste et une grande stabilité - pour les zones à trafic lourd.
En béton fibré avec cornières renforcées, grilles boulonnables.

1 EXIGENCES

Caniveaux pour la récolte des eaux de surface dans les zones de trafic intense. Ils doivent répondre aux caractéristiques suivantes :

- résistance aux charges extrêmes et forces dynamiques élevées,
- particulièrement stables pour assurer la sécurité sur le long terme,
- résistants aux influences environnementales (gel, chaleur, humidité).

2 APPLICATIONS

- Zones industrielles avec trafic
- Terminaux de conteneurs
- Zones portuaires et militaires
- Routes et tunnels
- Stations-services et aires de repos
- Aéroports

3 SOLUTIONS

Les caniveaux FASERFIX® SUPER offrent des solutions pour tous types d'application dans les zones circulées :

- caniveaux massifs en béton renforcé de fibres de verre,
- cornières de renforcement en acier galvanisé anti-corrosion,
- grilles de recouvrement jusqu'à la classe F 900 suivant la norme EN 1433,
- tenue particulièrement sûre des grilles dans les cornières en raison de la profondeur de 40mm,
- système SIDE-LOCK de fixation rapide avec possibilité de boulonnage supplémentaire en 8 points/m,
- joints de sécurité pour assurer facilement l'étanchéité.

Avantages des caniveaux FASERFIX® SUPER

Durabilité

- Résistant à toutes les conditions météo.
- = **Sécurité**

SIDE-LOCK

- Système de fixation sans boulons,
- Verrouillage longitudinal simultané,
- 90 % gain de temps lors de la fixation des grilles.
- = **Sécurité/économie**

Section transversale de haut drainage

- Excellentes performances hydrauliques déjà dans les petites dimensions de 100 mm.
- = **Flexibilité**

Cornière

- Possibilité de fixation de la grille en 16 points,
- Hauteur 40mm.
- = **Sécurité**

Solutions individuelles

- Forage d'évacuations et scellement de manchons,
- Nombreuses tailles et hauteurs,
- Avec ou sans pente intégrée.
- = **Flexibilité**

Haute résistance

- Grande résistance au gel et sels de déverglaçage,
- Résistant au feu.
- = **Durabilité**

Stabilité élevée

- Parfait pour charges lourdes et intensives jusqu'à la classe F 900,
- Stabilité latérale maximale,
- Cornière de renforcement en galva, inox ou fonte ductile.
- = **Sécurité**

Matériau de haute qualité

- Stabilité optimale grâce au béton fibré à faible poids,
- En raison de ses propriétés uniques, il est utilisé pour de nombreuses applications.
- = **Sécurité**

FASERFIX® SUPER

FASERFIX® KS

FASERFIX® BIG

RECYFIX® PLUS X

RECYFIX® NC

RECYFIX® MONOTEC

RECYFIX® HICAP®

FASERFIX® TRAFFIC

RECYFIX® TRAFFIC

FASERFIX® POINT

FASERFIX® SUPER

Un caniveau robuste et une grande stabilité - pour les zones à trafic lourd.
En béton fibré avec cornières renforcées, grilles boulonnables.

Les caniveaux sont conformes à la norme EN 1433 avec marquage CE et sont parfaitement adaptés à la pose pour les classes de charge suivantes :



Classe A 15, Charge 15 kN

Aires de circulation exclusivement piétonnes et cyclables.



Classe B 125, Charge 125 kN

Trottoirs et zones piétonnes, aires de stationnement et parkings pour voitures.



Classe C 250, Charge 250 kN

Toutes zones piétonnes et VL recevant régulièrement du trafic lourd.



Classe D 400, Charge 400 kN

Voies et surfaces de circulation ainsi que les aires de stationnement accessibles à tous types de véhicules routiers.



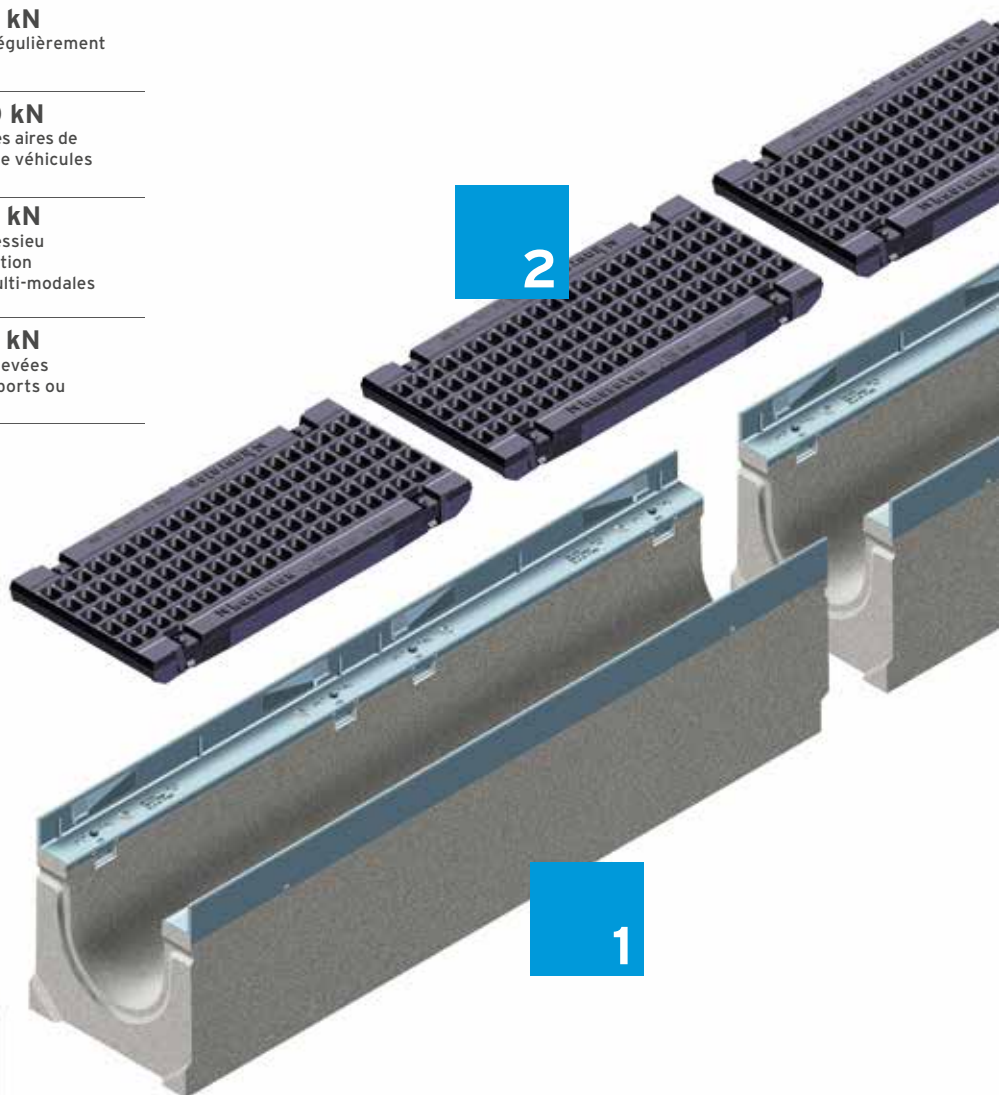
Classe E 600, Charge 600 kN

Aires de circulation avec des charges à l'essieu particulièrement élevées (voies de circulation dans les industries, ports, plateformes multi-modales pour conteneurs).



Classe F 900, Charge 900 kN

Aires spéciales avec charges à l'essieu élevées telles que des aires de circulation d'aéroports ou dans des zones portuaires.



FASERFIX®
SUPER

FASERFIX®
KS

FASERFIX®
BIG

RECYFIX®
PLUS X

RECYFIX®
NC

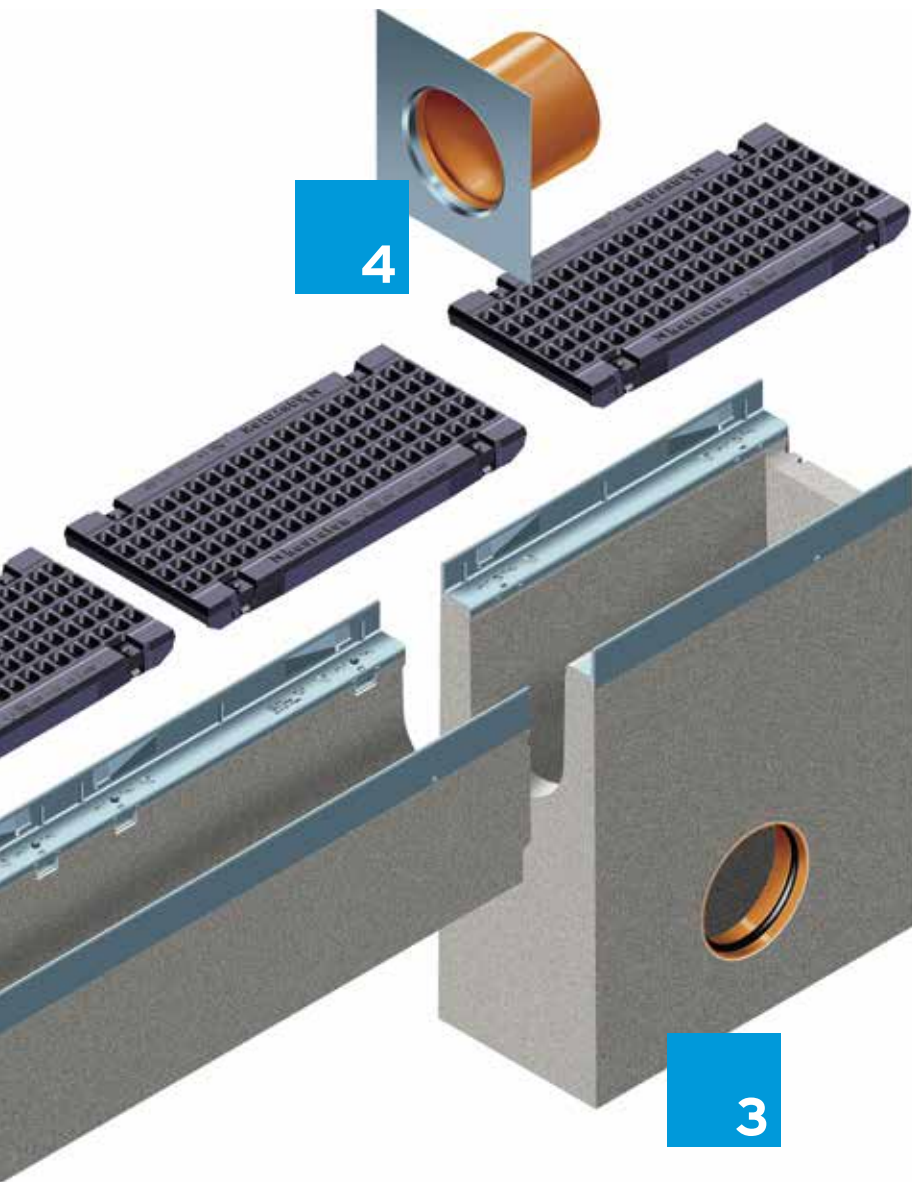
RECYFIX®
MONOTEC

RECYFIX®
HICAP®

FASERFIX®
TRAFFIC

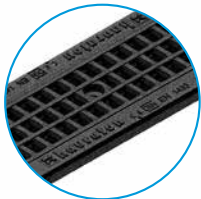
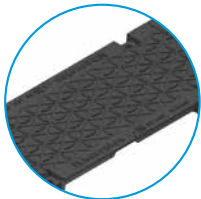
RECYFIX®
TRAFFIC

FASERFIX®
POINT



- 1**
 - Caniveau en béton fibré, conforme à la norme EN 1433, avec marquage CE, avec joints de sécurité, cornières en acier et système de verrouillage rapide SIDE-LOCK ainsi que des emboîtements mâle/femelle pour une installation exacte.
- 2**
 - Nombreuses variantes de grilles de recouvrement, par exemple grilles GUGI caillebotis fonte.
- 3**
 - Avaloir avec possibilités de raccordement à la canalisation sur 3 faces, avec panier à déchets amovible, manchon de raccordement et joint.
- 4**
 - Obturateur avec et sans sortie d'écoulement.

Grilles de recouvrement pour caniveaux **FASERFIX®SUPER**

Classes de charge	Grilles mailles GUGI-fonte ductile*	Grilles mailles 30x15*	Grilles passerelle GUGI-fonte ductile*	Couvercles fermés*
C 250		300	300	
D 400			100, 150, 200, 300, 400, 500	
E 600	150, 200, 300, 400		500	150, 200, 300, 400, 500
F 900	100		150, 200, 300, 400, 500	

Les tailles correspondent aux largeurs nominales

FASERFIX® SUPER

Conseils de mise en œuvre

Nos conseils et notices de pose ne sont donnés qu'à titre indicatif et ne dispensent pas le poseur et le prescripteur d'adapter des solutions de pose appropriées au site et aux contraintes spécifiques rencontrées sur le terrain en application des règles usuelles en la matière. En cas de pose dans les stations-service, veuillez vous adresser à l'usine.

1. Les revêtements de surface doivent dépasser de 3 à 5 mm l'arête supérieure du caniveau.
2. Pour annihiler les forces horizontales de dilatation subies par les caniveaux posés dans le dallage béton, ou sur les structures en acier, il faut impérativement aménager des joints de dilatation longitudinaux et transversaux efficaces selon DIN 18318.
3. La stabilité latérale du corps de caniveau FASERFIX KS garantit l'absence de dommages dus aux contraintes dynamiques pendant la pose, lors du bétonnage et la mise en œuvre de l'enrobé ou du pavage. Des renforts supplémentaires ne sont pas nécessaires.
4. En cas de pose en revêtement pavé/dallage le joint courant le long du caniveau doit être réalisé avec un liant bitumineux. Pour le trafic lourd à partir de la classe D 400 : les contraintes latérales sur les pavés ne doivent pas s'appliquer sur les parois des caniveaux mais sur le cuvelage en béton, en posant par exemple les 3 premières rangées de pavés sur un lit de pose en béton.
5. Des configurations de pose occasionnant des forces de cisaillement extrêmes, comme dans les terrains à forte déclivité, demandent des modes de pose adaptés. Renseignements disponibles à l'usine.
6. Si nécessaire il est possible d'étancher les joints jusqu'à l'arête supérieure selon la norme EN 1433.

Les mêmes conseils s'appliquent également sur les avaloirs. Pour les classes de charge de D 400 - F 900 à sollicitations extrêmes, par ex. les aéroports, centres logistiques, terminaux à containers, arrêts de bus, etc. le béton de cuvelage en cas de pose en revêtement pavé doit être réalisé en minimum C 30/37 XF 4 sous forme de cuvelage latéral complet. Ce cuvelage en béton doit dépasser durablement de 3 - 5 mm l'arête du caniveau et peut être armé si nécessaire.

Notice de pose des caniveaux avec étanchéification des joints caniveaux FASERFIX® SUPER/KS selon norme DIN EN 1433

Domaine d'utilisation

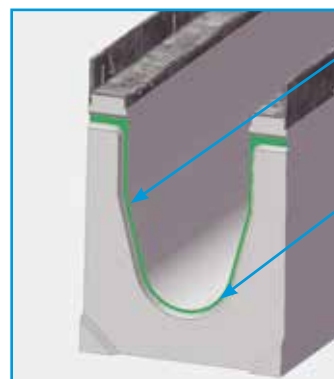
Pour l'obtention de joints durablement élastiques sur des caniveaux FASERFIX® SUPER/KS selon les exigences de la norme EN 1433. Applicables en environnement intérieur ou extérieur, également utilisés pour étancher les obturateurs, avaloirs et joints ainsi que longitudinalement en cas de pose sur chaussée.

Application

Les surfaces doivent être stables, sèches, propres et non grasses, afin de permettre une bonne adhérence du produit. Une première application de produit primaire peut être effectuée au préalable.

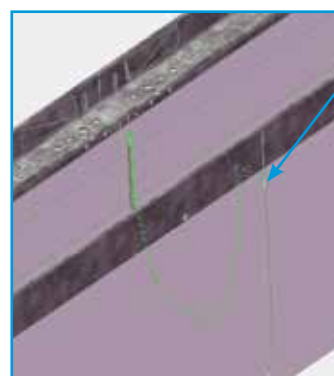
Instructions d'utilisation

Les joints doivent être réalisés de manière à ce que le produit d'étanchéité résiste aux mouvements du terrain (2 fixations latérales). Après la réalisation de l'étanchéité avec l'aide d'une spatule, procéder au lissage du joint puis repasser avec une éponge à l'eau savonneuse.



Superficie qui doit être recouverte par le produit à joint.

Superficie qui ne doit pas être en contact avec le produit à joint (peut être protégée par l'application d'un ruban adhésif).



Vue latérale: En vert: Les faces à coller avec le kit de joint. Une réservation sur la face latérale du caniveau permet un accès au joint.

FASERFIX® SUPER

Conseils de mise en œuvre

Instructions d'utilisation concernant l'étanchéification des obturateurs et avaloirs

Le produit d'étanchéité doit être utilisé sur des obturateurs propres. Il est souple et appliqué sur une surface de 6x15 mm. Les éléments sont assemblés et pressés pendant 24 h, laissant apparaître un joint de 2 mm.

L'excès de produit est relissé. Pour l'étanchéification des avaloirs procéder de façon identique, pour les fixer, il suffit de les assembler.

Remarque : nos informations sont basées sur nos connaissances et expériences actuelles. Nous nous réservons toutes modifications pouvant être apportées suite aux progrès de la recherche ou au développement technique. Le client est invité à faire vérifier par un personnel qualifié le bon fonctionnement et la pertinence des produits utilisés afin de s'assurer qu'il convient bien à l'application prévue. Des informations supplémentaires peuvent être obtenues par les fiches techniques de sécurité ou conseils d'application des produits d'étanchéité souples. Toutes nouvelles versions entraînent la suppression des anciennes.

État: 01/12

Tous nos prescriptifs pour cahiers des charges et conseils de pose sont disponibles en ligne www.hauraton.com/wa

ou sur simple demande :
info@collinet.eu
04.256.56.10



FASERFIX®
SUPER

FASERFIX®
KS

FASERFIX®
BIG

RECYFIX®
PLUS X

RECYFIX®
NC

RECYFIX®
MONOTEC

RECYFIX®
HICAP®

FASERFIX®
TRAFFIC

RECYFIX®
TRAFFIC

FASERFIX®
POINT

FASERFIX® SUPER

Conseils de mise en œuvre

Notice de pose
Revêtement béton A 15 - C 250

100 bis 150 cm

3 - 5 mm décalage grille / revêtement

Joint de dilatation

Dalle béton

Couche portante

Fond de forme ingénif

* h + Hauteur caniveau - 10 cm

Classe de charge selon EN 1433 / DIN 19580		A 15	B 125	C 250	D 400**	E 600	F 900	Valable pour les systèmes suivants : FASERFIX KS 100, 150, 200, 300 FASERFIX SUPER 100, 150, 200, 300, 400, 500
Cuvelage: Largeur b / Epaisseur d / Hauteur h (cm)		10 / 10 / *	10 / 10 / *	10 / 15 / **				
Qualité minimale du béton de cuvelage								
EN 206-1 / DIN 1045-2	Sans risque de gel du cuvelage	C 20/25	C 20/25	C 20/25				
	Avec risque de gel du cuvelage	C 30/37 XD 1	C 30/37 XD 1	C 30/37 XD 1				
Les conseils de pose pourront être modifiés en fonction des évolutions produits. Validité jusqu'à nouvelle édition. www.hauraton.com ; consulter le Service / Download		Valable à partir de : 15.08.2012		Ne sont valables que nos instructions de pose.			Format DIN A4	 2 ^{ème} avenue 24 - 4040 Herstal - Tél: 04.256.56.10 - info@collinet.eu
** Ne convient pas à la pose dans des zones à forte fréquentation telles que routes et autoroutes		02_0000023712 Einbaubeispiel www					Echelle 1:7	
		FF-S-200 Typ 010 Rinneunterteil 1m_Einbaubeispiel Klasse C 250 in Beton						

Notice de pose
Revêtement pavés A 15 - C 250

3 - 5 mm décalage grille / revêtement

Pavés

Lit de pose

Couche portante

Fond de forme ingénif

* h ≥ Hauteur caniveau - 10 cm

Classe de charge selon EN 1433 / DIN 19580		A 15	B 125	C 250	D 400**	E 600	F 900	Valable pour les systèmes suivants : FASERFIX KS 100, 150, 200, 300 FASERFIX SUPER 100, 150, 200, 300, 400, 500
Cuvelage: Largeur b / Epaisseur d / Hauteur h (cm)		10 / 10 / *	10 / 10 / *	10 / 15 / **				
Qualité minimale du béton de cuvelage								
EN 206-1 / DIN 1045-2	Sans risque de gel du cuvelage	C 20/25	C 20/25	C 20/25				
	Avec risque de gel du cuvelage	C 30/37 XD 1	C 30/37 XD 1	C 30/37 XD 1				
Les conseils de pose pourront être modifiés en fonction des évolutions produits. Validité jusqu'à nouvelle édition. www.hauraton.com ; consulter le Service / Download		Valable à partir de : 18.08.2012		Ne sont valables que nos instructions de pose.			Format DIN A4	 2 ^{ème} avenue 24 - 4040 Herstal - Tél: 04.256.56.10 - info@collinet.eu
** Ne convient pas à la pose dans des zones à forte fréquentation telles que routes et autoroutes		02_0000023713 Einbaubeispiel www					Echelle 1:7	
		FF-S-200 Typ 010 Rinneunterteil 1m_Einbaubeispiel Klasse C 250 in Pflaster						

FASERFIX®
SUPER

FASERFIX®
KS

FASERFIX®
BIG

RECYFIX®
PLUS X

RECYFIX®
NC

RECYFIX®
MONOTEC

RECYFIX®
HICAP®

FASERFIX®
TRAFFIC

RECYFIX®
TRAFFIC

FASERFIX®
POINT

FASERFIX® SUPER

Conseils de mise en œuvre

Notice de pose
Revêtement enrobé A 15 - D 400
 Les forces de poussées dynamiques sur les pavés/bordures ne doivent en aucun cas avoir d'impact sur le cuvelage au niveau des parois du caniveau

* h + Hauteur caniveau - 10 cm

Classe de charge selon EN 1433 / DIN 19580	A 15	B 125	C 250	D 400**	E 600	F 900	Valable pour les systèmes suivants :
Cuvelage: Largeur b / Epaisseur d / Hauteur h (cm)	10 / 15 / *	10 / 15 / *	15 / 15 / *	15 / 15 / *			FASERFIX KS 100, 150, 200, 300 FASERFIX SUPER 100, 150, 200, 300, 400, 500
Qualité minimale du béton de cuvelage							
EN 206-1 / DIN 1045-2	Sans risque de gel du cuvelage C 20/25	C 20/25	C 20/25	C 20/25			
	Avec risque de gel du cuvelage C 30/37 XD 1	C 30/37 XD 1	C 30/37 XD 1	C 30/37 XD 1			
Les conseils de pose pourront être modifiés en fonction des évolutions produits. Validez jusqu'à nouvelle édition. www.hauraton.com; consulter le Service / Download	Valable à partir de : 20.08.2012		Ne sont valables que nos instructions de pose.			Format DIN A4 Echelle 1:5	 2 ^{ème} avenue 24 - 4040 Herstal - Tél: 04256.56.10 - info@collinet.eu
** Ne convient pas à la pose dans des zones à forte fréquentation telles que routes et autoroutes.	02_000002378 Einbaubeispiel www		FF-KS-100 Typ 010_Rinnenunterteil_Einbaubeispiel Klasse D 400 in Asphalt mit Bordstein				

Notice de pose
Revêtement béton A 15 - D 400
 Les forces de poussées dynamiques sur les pavés/bordures ne doivent en aucun cas avoir d'impact sur le cuvelage au niveau des parois du caniveau

* h ≥ Hauteur caniveau - 15 cm

Classe de charge selon EN 1433 / DIN 19580	A 15	B 125	C 250	D 400**	E 600	F 900	Valable pour les systèmes suivants :
Cuvelage: Largeur b / Epaisseur d / Hauteur h (cm)	20 / 15 / *	20 / 15 / *	20 / 15 / *	20 / 15 / *			FASERFIX KS 100, 150, 200, 300 FASERFIX SUPER 100, 150, 200, 300, 400, 500
Qualité minimale du béton de cuvelage							
EN 206-1 / DIN 1045-2	Qualité béton de cuvelage C 30/37 XF 4	C 30/37 XF 4	C 30/37 XF 4	C 30/37 XF 4			
	Avec risque de gel du cuvelage C 30/37 XD 1	C 30/37 XD 1	C 30/37 XD 1	C 30/37 XD 1			
Les conseils de pose pourront être modifiés en fonction des évolutions produits. Validez jusqu'à nouvelle édition. www.hauraton.com; consulter le Service / Download	Valable à partir de : 15.08.2012		Ne sont valables que nos instructions de pose.			Format DIN A4 Echelle 1:7	 2 ^{ème} avenue 24 - 4040 Herstal - Tél: 04256.56.10 - info@collinet.eu
** Ne convient pas à la pose dans des zones à forte fréquentation telles que routes et autoroutes.	02_000002375 Einbaubeispiel www		FF-KS-100 Typ 010_Rinnenunterteil_Einbaubeispiel Klasse D 400 in Beton mit Bordstein				

FASERFIX® SUPER
 FASERFIX® KS
 FASERFIX® BIG
 RECYFIX® PLUS X
 RECYFIX® NC
 RECYFIX® MONOTECH
 RECYFIX® HICAP®
 FASERFIX® TRAFFIC
 RECYFIX® TRAFFIC
 FASERFIX® POINT

FASERFIX® SUPER

Conseils de mise en œuvre

Notice de pose
Revêtement enrobé A 15 - E 600

3 - 5 mm décalage grille / revêtement

Joint bitumineux

Enrobé

Grave bitume

Couche portante

Fond de forme ingélicif

* h ≥ Hauteur caniveau - 10 cm

Classe de charge selon EN 1433 / DIN 19580	A 15	B 125	C 250	D 400**	E 600	F 900	Valable pour les systèmes suivants : FASERFIX KS 100, 150, 200, 300 FASERFIX SUPER 100, 150, 200, 300, 400, 500
Cuvelage: Largeur b / Epaisseur d / Hauteur h (cm)	10 / 15 / *	10 / 15 / *	15 / 15 / *	15 / 15 / *	15 / 20 / *		
Qualité minimale du béton de cuvelage							
EN 206-1 / DIN 1045-2	Sans risque de gel du cuvelage		C 20/25	C 20/25	C 20/25	C 20/25	
	Avec risque de gel du cuvelage		C 30/37 XD 1	C 30/37 XD 1	C 30/37 XD 1	C 30/37 XD 1	C 30/37 XD 1
Les conseils de pose pourront être modifiés en fonction des évolutions produits. Validité jusqu'à nouvelle édition. www.hauraton.com ; consulter le Service / Download				Valable à partir de : 20.08.2012		Ne sont valables que nos instructions de pose.	
** Ne convient pas à la pose dans des zones à forte fréquentation telles que routes et autoroutes.				02_0000023702 Einbaubeispiel www		Format DIN A4 Echelle 1:6	
				FF-S-200 Typ D10 Rinnenunterteil Einbaubeispiel Klasse D 400 in Asphalt		 2 ^{ème} avenue 24 - 4040 Herstal - Tél: 04.256.56.10 - info@collinet.eu	

Notice de pose
Revêtement pavés D 400 - E 600

Les 3 premières rangées de pavés le long du caniveau doivent être prise dans du béton. Résistant au gel et agents de déverglaçage

Les forces de poussées dynamiques sur les pavés/bordures ne doivent en aucun cas avoir d'impact sur le cuvelage au niveau des parois du caniveau

3 - 5 mm décalage grille / revêtement

+400

+20

Pavés

Lit de pose

Couche portante

Fond de forme ingélicif

Système d'ancrage transversal (optionnel)

* h = Hauteur caniveau + décalage grille / revêtement

Classe de charge selon EN 1433 / DIN 19580	A 15	B 125	C 250	D 400**	E 600	F 900	Valable pour les systèmes suivants : FASERFIX KS 100, 150, 200, 300 FASERFIX SUPER 100, 150, 200, 300, 400, 500
Cuvelage: Largeur b / Epaisseur d / Hauteur h (cm)				15 / 15 / *	15 / 20 / *		
Qualité minimale du béton de cuvelage							
EN 206-1 / DIN 1045-2	Sans risque de gel du cuvelage			C 20/25	C 20/25		
	Avec risque de gel du cuvelage			C 30/37 XD 1	C 30/37 XD 1		
Les conseils de pose pourront être modifiés en fonction des évolutions produits. Validité jusqu'à nouvelle édition. www.hauraton.com ; consulter le Service / Download				Valable à partir de : 15.08.2012		Ne sont valables que nos instructions de pose.	
** Ne convient pas à la pose dans des zones à forte fréquentation telles que routes et autoroutes.				02_0000023692 Einbaubeispiel www		Format DIN A4 Echelle 1:6	
				FF-KS-100 Typ 020_Rinnenunterteil Einbaubeispiel Klasse E 600 in Pflaster		 2 ^{ème} avenue 24 - 4040 Herstal - Tél: 04.256.56.10 - info@collinet.eu	

FASERFIX®
SUPER

FASERFIX®
KS

FASERFIX®
BIG

RECYFIX®
PLUS X

RECYFIX®
NC

RECYFIX®
MONOTEC

RECYFIX®
HICAP®

FASERFIX®
TRAFFIC

RECYFIX®
TRAFFIC

FASERFIX®
POINT

FASERFIX® SUPER

Conseils de mise en œuvre

FASERFIX® SUPER
 FASERFIX® KS
 FASERFIX® BIG
 RECYFIX® PLUS X
 RECYFIX® NC
 RECYFIX® MONOTEC
 RECYFIX® HICAP®
 FASERFIX® TRAFFIC
 RECYFIX® TRAFFIC
 FASERFIX® POINT

Notice de pose
 Revêtement pavés D 400 - E 600

Fer d'ancrage Ø 10 mm tous les 40 cm
 3 - 5 mm décalage grille / revêtement
 Béton de cuvelage
 Pavés
 Lit de pose
 Couche portante
 Fond de forme ingéfié

* h = Hauteur caniveau + décalage grille / revêtement

Classe de charge selon EN 1433 / DIN 19580	A 15	B 125	C 250	D 400**	E 600	F 900	Valable pour les systèmes suivants : FASERFIX KS 100, 150, 200, 300 FASERFIX SUPER 100, 150, 200, 300, 400, 500
Cuvelage: Largeur b / Epaisseur d / Hauteur h (cm)				15 / 15 / *	15 / 20 / *		
Qualité minimale du béton de cuvelage				C 30/37 XF 4 C 30/37 XD 1	C 30/37 XF 4 C 30/37 XD 1		
EN 206-1 / DIN 1045-2							
Les conseils de pose pourront être modifiés en fonction des évolutions produits. Validité jusqu'à nouvelle édition. www.hauraton.com: consulter le Service / Download	Valable à partir de : 15.08.2012		Ne sont valables que nos instructions de pose.			Format DIN A4 Echelle 1:7	
** Ne convient pas à la pose dans des zones à forte fréquentation telles que routes et autoroutes.	02_0000023698 Einbaubeispiel www		FF-KS-200 Typ 010 Rinnenunterteil, Einbaubeispiel Klasse D 400 in Pflaster			2 ^{ème} avenue 24 - 4040 Herstal - Tél: 04256.56.10 - info@collinet.eu	

Notice de pose
 Revêtement béton D 400 - F 900

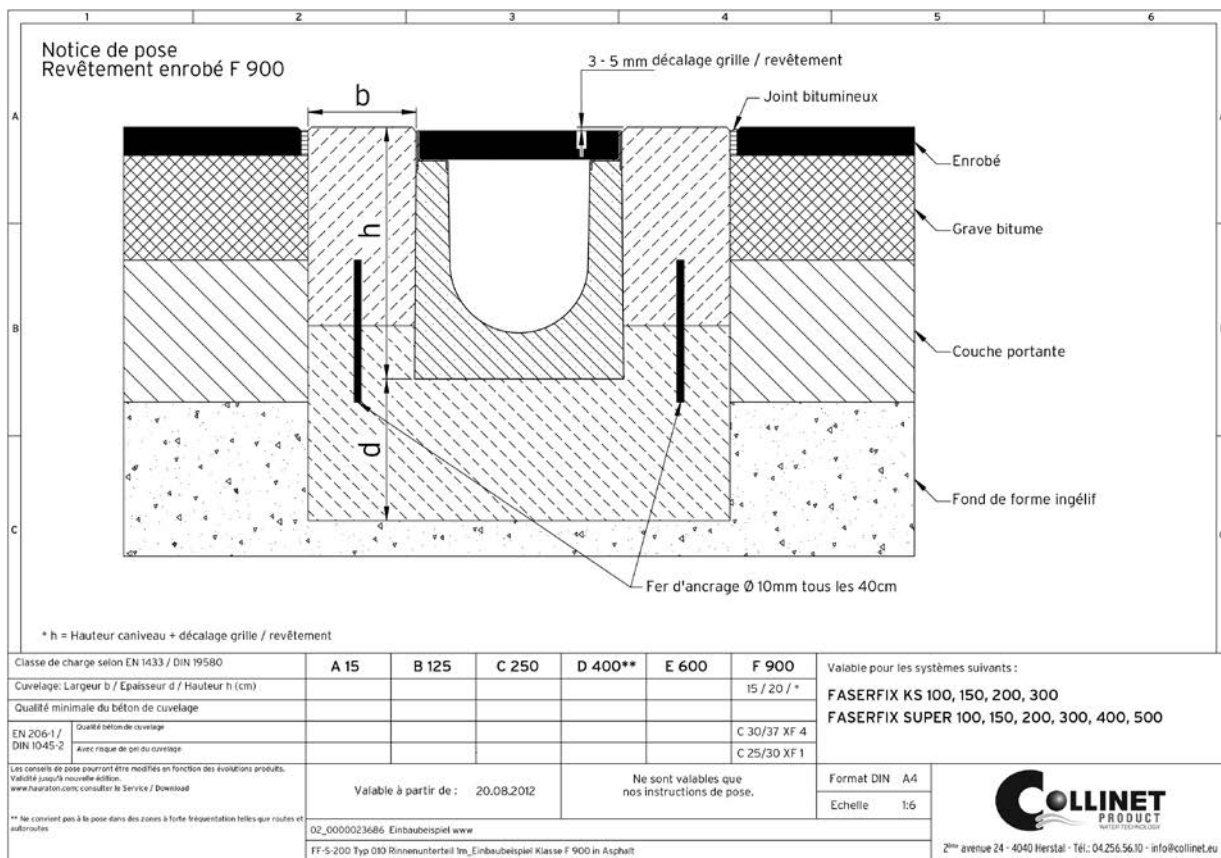
3 - 5 mm décalage grille / revêtement
 Joint de dilatation
 Dalle béton
 Couche portante
 Fond de forme ingéfié
 Fer d'ancrage Ø 10mm tous les 40cm

* h = Hauteur caniveau + décalage grille / revêtement

Classe de charge selon EN 1433 / DIN 19580	A 15	B 125	C 250	D 400**	E 600	F 900	Valable pour les systèmes suivants : FASERFIX KS 100, 150, 200, 300 FASERFIX SUPER 100, 150, 200, 300, 400, 500
Cuvelage: Largeur b / Epaisseur d / Hauteur h (cm)				15 / 15 / *	15 / 20 / *	15 / 20 / *	
Qualité minimale du béton de cuvelage				C 30/37 XF 4 C 30/37 XD 1	C 30/37 XF 4 C 30/37 XD 1	C 30/37 XF 4 C 30/37 XD 1	
EN 206-1 / DIN 1045-2							
Les conseils de pose pourront être modifiés en fonction des évolutions produits. Validité jusqu'à nouvelle édition. www.hauraton.com: consulter le Service / Download	Valable à partir de : 20.08.2012		Ne sont valables que nos instructions de pose.			Format DIN A4 Echelle 1:6	
** Ne convient pas à la pose dans des zones à forte fréquentation telles que routes et autoroutes.	02_0000023688 Einbaubeispiel www		FF-S-200 Typ 010 Rinnenunterteil Im Einbaubeispiel Klasse F 900 in Beton			2 ^{ème} avenue 24 - 4040 Herstal - Tél: 04256.56.10 - info@collinet.eu	

FASERFIX® SUPER

Conseils de mise en œuvre



Tous nos prescritifs pour cahiers des charges et conseils de pose sont disponibles en ligne www.hauraton.com/wa ou sur simple demande : info@collinet.eu **04.256.56.10**

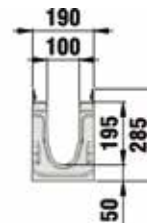
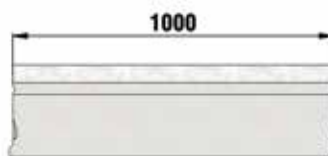


FASERFIX®SUPER 100

Caniveaux

FASERFIX®SUPER 100, caniveaux avec cornières galva et verrouillage rapide SIDE- LOCK, jusqu'à la classe de charge F 900

Type 020



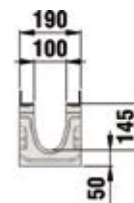
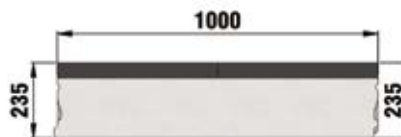
	Longueur mm	Largeur mm	Hauteur mm	Section de drainage cm ²	Poids kg	Article n°
--	----------------	---------------	---------------	---	----------	------------

Type 01	1000	190	190	80	51,6	6000
Type 0105	500	190	190	80	25,3	6049
Type 010	1000	190	235	125	61,0	6042
Type 01005	500	190	235	125	31,0	6050
Type 020	1000	190	285	175	70,5	6044
Type 02005	500	190	285	175	38,0	6048

* Position de l'ouverture dans la semelle du caniveau : 100 mm de son centre (DN 160) jusqu'à la fin du caniveau.

FASERFIX®SUPER 100 avec cornières fonte, jusqu'à la classe F 900

Type 010



	Longueur mm	Largeur mm	Hauteur mm	Section de drainage cm ²	Poids kg	Article n°
--	----------------	---------------	---------------	---	----------	------------

Type 01	1000	190	190	80	52,4	1400
Type 010	1000	190	235	125	61,3	1442
Type 01005	500	190	235	125	31,2	1450
Type 020	1000	190	285	175	73,4	1444

FASERFIX®SUPER 100

Grilles

FASERFIX®SUPER 100, classe D 400*



Grille fonte, fentes 100/16, noire

	Longueur mm	Largeur mm	Hauteur mm	Surface absorbante cm ² /m	Poids kg	Article n°
Grille fonte, fentes 100/16, noire	500	179	40	363	5,9	6063
Grille fonte, fentes 100/16, noire, traitée KTL	500	177	40	363	6,1	6663

* Ne convient pas à la pose transversale à la chaussée, voies rapides et autoroutes

FASERFIX®SUPER 100, classe F 900



GUGI caillebotis fonte, mailles 15/25, noire

	Longueur mm	Largeur mm	Hauteur mm	Surface absorbante cm ² /m	Poids kg	Article n°
GUGI caillebotis fonte, mailles 15/25, noire	500	179	40	494	7,8	6060
GUGI caillebotis fonte, mailles 15/25, noire, revêtement KTL	500	179	40	363	7,5	6660

Accessoires

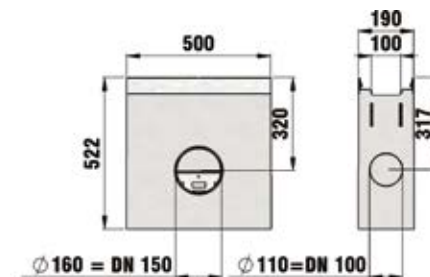
Avaloirs



Avaloir avec panier galva



Avaloir avec cornières en fonte et panier



	Longueur mm	Largeur mm	Hauteur mm	Poids kg	Article n°
Avaloir avec panier galva	500	190	522	59,0	6052
Avaloir avec cornières en fonte et panier	500	190	522	62,1	1452

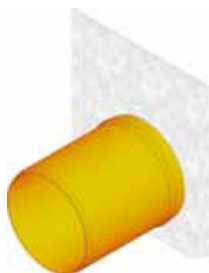
Obturbateurs



Obturbateur type 01 et 0105, amont



Obturbateur type 010, amont, galva



Obturbateur type 010, galva, avec manchon PVC DN 110

	Largeur mm	Hauteur mm	Poids kg	Article n°
Obturbateur type 01 et 0105, amont	190	165	0,5	6081
Obturbateur type 010, amont, galva	190	210	0,6	6082
Obturbateur type 020, amont, galva	190	260	0,8	6083
Obturbateur type 010, aval, galva, avec manchon PVC DN 110	190	210	0,7	6092
Obturbateur type 020, aval, galva, avec manchon PVC DN 110	190	260	0,8	6093

FASERFIX® SUPER 100

Autres accessoires



Manchon PVC DN 160



Panier récupérateur pour sortie verticale DN 160



Primer Sikaflex 215, 1000 ml

	Longueur mm	Largeur mm	Hauteur mm	Poids kg	Article n°
Vis à tête hexagonale, V2A	-	-	-	-	91606
Capuchon PVC	24	24	7	-	91100
Siphon DN 160 pour sortie verticale	-	-	-	0,2	964
Manchon PVC DN 160	-	-	-	0,5	906
Panier récupérateur pour sortie verticale DN 160	100	100	85	-	40293
Produit pour joint Sikaflex Tank N, poly-tube 600 ml**	-	-	-	1,0	19050
Primer Sikaflex 215, 1000 ml	-	-	-	1,0	19055

** Consommation pour un caniveau type O20 : environ 85 ml par joint

Usinage



Coupe droite pour largeur intérieure 100



Coupe d'onglet pour largeur intérieure 100 (2 par assemblage)



Coupe d'onglet selon talus



Pose de manchon DN 110



Système d'ancrage, tubes de réservation dans la semelle du caniveau (2 au ml)

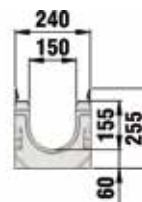
	Longueur mm	Largeur mm	Hauteur mm	Poids kg	Article n°
Coupe droite pour largeur intérieure 100	-	-	-	-	990
Coupe d'onglet pour largeur intérieure 100 (2 par assemblage)	-	-	-	-	995
Coupe d'onglet selon talus	-	-	-	-	890
Carottage DN 110	-	-	-	-	VLU8110
Pose de manchon PVC DN 110	-	-	-	-	VLU8110P
Pose de manchon PEHD DN 110	-	-	-	-	VLU8110E
Système d'ancrage, tubes de réservation dans la semelle du caniveau (2 au ml)	-	-	-	-	703
Barre d'ancrage pour système d'ancrage (2 au ml)	-	-	-	-	704

FASERFIX®SUPER 150

Caniveaux

FASERFIX®SUPER 150, caniveaux avec cornières galva et verrouillage rapide SIDE- LOCK, jusqu'à la classe de charge F 900

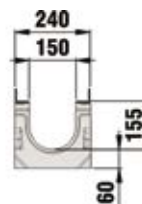
Type 01



	Longueur mm	Largeur mm	Hauteur mm	Section de drainage cm ²	Poids kg	Article n°
Type 01	1000	240	255	212	75,0	2000
Type 0105	500	240	255	212	37,0	2049
Type 010	1000	240	309	289	85,8	2042
Type 020	1000	240	369	383	98,0	2044
Type 01E	1000	240	255	223	80,0	2105
Type 010E	1000	240	309	301	93,5	2106
Type 020E	1000	240	369	387	105,0	2107

FASERFIX®SUPER 150 avec cornières fonte, jusqu'à la classe F 900

Type 01



	Longueur mm	Largeur mm	Hauteur mm	Section de drainage cm ²	Poids kg	Article n°
Type 01	1000	240	255	212	75,0	2400
Type 0105	500	240	255	212	39,2	2449
Type 010	1000	240	309	289	119,8	2442
Type 020	1000	240	369	383	97,6	2444

FASERFIX®SUPER 150

Grilles

FASERFIX®SUPER 150, classe D 400*



	Longueur mm	Largeur mm	Hauteur mm	Surface absorbante cm ² /m	Poids kg	Article n°
Grille fonte, fentes 150/20	500	227	40	710	8,1	2063

* Ne convient pas à la pose transversale à la chaussée, voies rapides et autoroutes

FASERFIX®SUPER 150, classe E 600



GUGI caillebotis fonte, mailles 15/25, noire

	Longueur mm	Largeur mm	Hauteur mm	Surface absorbante cm ² /m	Poids kg	Article n°
GUGI caillebotis fonte, mailles 15/25, noire	500	227	40	628	11,5	2068
Couvercle fermé en fonte, noir	500	227	40	-	10,7	2262

FASERFIX®SUPER 150, classe F 900



Grille fonte, fentes 150/20, noire

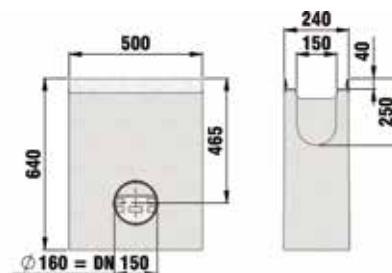
	Longueur mm	Largeur mm	Hauteur mm	Surface absorbante cm ² /m	Poids kg	Article n°
Grille fonte, fentes 150/20, noire	500	227	40	710	9,9	2061
Grille fonte, fentes 150/20, noire, traitée KTL	500	227	40	710	9,9	2861

Accessoires

Avaloirs



Avaloir avec panier galva



	Longueur mm	Largeur mm	Hauteur mm	Poids kg	Article n°
Avaloir avec panier galva	500	240	640	90,3	2052
Avaloir avec cornières en fonte et panier galvanisé	500	240	640	92,7	2452

Obturbateurs



Obturbateur type 010, amont, galva



Obturbateur type 020, amont, galva



Obturbateur type 020, galva, avec manchon PVC DN 160

	Largeur mm	Hauteur mm	Poids kg	Article n°
Obturbateur type 0105 et 01, amont, galva	240	255	0,9	2081
Obturbateur type 010, amont, galva	240	309	1,1	2082
Obturbateur type 020, amont, galva	240	369	1,4	2083
Obturbateur type 0105 et 01, aval, galva, avec manchon PVC DN 160	240	255	1,0	2091
Obturbateur type 010, aval, galva, avec manchon PVC DN 160	240	309	1,2	2092
Obturbateur type 020, aval, galva, avec manchon PVC DN 160	240	369	1,7	2093

FASERFIX® SUPER 150

Autres accessoires



Siphon extérieur DN 160



Manchon PVC DN 160



Primer Sikaflex 215, 1000 ml

	Longueur mm	Largeur mm	Hauteur mm	Poids kg	Article n°
Vis à tête hexagonale, V2A	-	-	-	-	91606
Capuchon PVC	24	24	7	-	91100
Siphon extérieur DN 160	584	160	439	2,0	960
Manchon PVC DN 160	-	-	-	0,5	906
Produit pour joint Sikaflex Tank N, poly-tube 600 ml**	-	-	-	1,0	19050
Primer Sikaflex 215, 1000 ml	-	-	-	1,0	19055

** Consommation pour un caniveau type O20 : environ 94 ml par joint

Usinage



Coupe droite pour largeur intérieure 150



Coupe d'onglet selon talus



Système d'ancrage, tubes de réservation dans la semelle du caniveau (2 au ml)

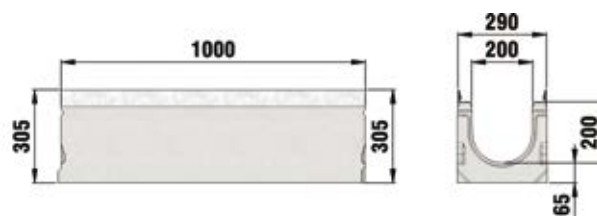
	Article n°
Coupe droite pour largeur intérieure 150	991
Coupe d'onglet pour largeur intérieure 150 (2 par assemblage)	996
Coupe d'onglet selon talus	890
Carottage DN 110	VLU11110
Carottage DN 160	VLU11160
Pose de manchon PVC DN 110	VLU11110P
Pose de manchon PVC DN 160	VLU11160P
Pose de manchon PEHD DN 110	VLU11110E
Pose de manchon PEHD DN 160	VLU11160E
Système d'ancrage, tubes de réservation dans la semelle du caniveau (2 au ml)	703
Barre d'ancrage pour système d'ancrage (2 au ml)	704

FASERFIX®SUPER 200

Caniveaux

FASERFIX®SUPER 200, caniveaux avec cornières galva et verrouillage rapide SIDE- LOCK, **jusqu'à la classe de charge F 900**

Type 01



	Longueur mm	Largeur mm	Hauteur mm	Section de drainage cm ²	Poids kg	Article n°
Type 01	1000	290	305	362	96,8	3000
Type 0105	500	290	305	362	49,0	3049
Type 010	1000	290	350	447	107,1	3042
Type 020	1000	290	400	552	113,7	3044
Type 01E	1000	290	305	386	104,5	3105
Type 010E	1000	290	350	473	113,5	3106
Type 020E	1000	290	400	568	124,5	3107

FASERFIX®SUPER 200 avec cornières fonte, **jusqu'à la classe F 900**



	Longueur mm	Largeur mm	Hauteur mm	Section de drainage cm ²	Poids kg	Article n°
Type 01	1000	290	305	362	96,7	3400
Type 0105	500	290	305	362	50,2	3449
Type 010	1000	290	350	447	106,5	3442
Type 020	1000	290	400	552	126,4	3444

FASERFIX®SUPER 200

Grilles

FASERFIX®SUPER 200, classe D 400*



Grille fonte, fentes 170/20, noire

	Longueur mm	Largeur mm	Hauteur mm	Surface absorbante cm ² /m	Poids kg	Article n°
Grille fonte, fentes 170/20, noire	500	279	40	833	9,6	3063
Grille fonte, fentes 170/20, KTL	500	279	40	833	9,6	3863

* Ne convient pas à la pose transversale à la chaussée, voies rapides et autoroutes

FASERFIX®SUPER 200, classe E 600



GUGI caillebotis fonte, mailles 15/25, noire



Couvercle fermé en fonte, noire

	Longueur mm	Largeur mm	Hauteur mm	Surface absorbante cm ² /m	Poids kg	Article n°
GUGI caillebotis fonte, mailles 15/25, noire	500	279	40	818	12,7	3068
Couvercle fermé en fonte, noire	500	279	40	-	13,4	3262
Couvercle fonte, fermé, KTL (quantité de commande minimum : 400 pièces, délai de livraison approx. 4 semaines)	500	279	40	-	13,6	3962

FASERFIX®SUPER 200

FASERFIX®SUPER 200, classe F 900



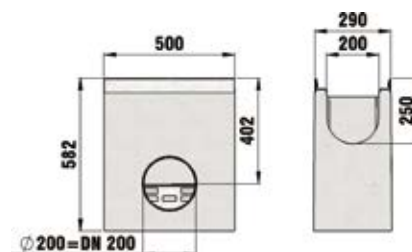
Grille fonte, fentes 170/20, noire

	Longueur mm	Largeur mm	Hauteur mm	Surface absorbante cm ² /m	Poids kg	Article n°
Grille fonte, fentes 170/20, noire	500	279	40	833	13,6	3061
Grille fonte, fentes 170/20, traitée KTL	500	279	40	833	13,7	3861

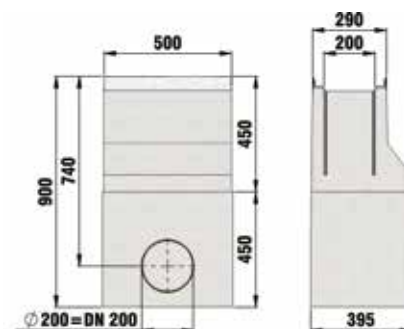
Accessoires

Avaloirs

Avaloir avec cornières et panier galva, sans siphon, sans grille



Avaloir avec cornières, en 2 éléments, avec panier galva, sans siphon, sans grille



	Longueur mm	Largeur mm	Hauteur mm	Poids kg	Article n°
Avaloir avec cornières et panier galva, sans siphon, sans grille	500	290	582	92,0	3052
Avaloir avec cornières, en 2 éléments, avec panier galva, sans siphon, sans grille	500	290	900	190,5	3054
Avaloir avec cornières en fonte et panier galvanisé	500	290	582	88,5	3452
Avaloir, 2 pièces, avec cornières en fonte et panier galvanisé	500	290	900	196,5	3454

FASERFIX® SUPER 200

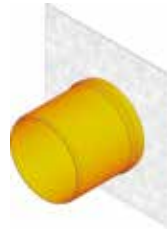
Obturbateurs



Obturbateur type 010, amont, galva



Obturbateur type 020, amont, galva



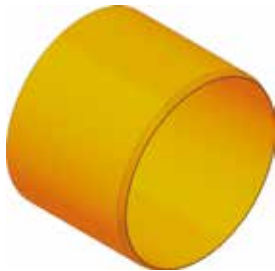
Obturbateur type 0105 et 01, galva, avec manchon PVC DN 160



Obturbateur type 020, galva, avec manchon PVC DN 160

	Longueur mm	Largeur mm	Hauteur mm	Poids kg	Article n°
Obturbateur type 0105 et 01, amont, galva	-	290	305	1,4	3081
Obturbateur type 010, amont, galva	-	290	350	1,7	3082
Obturbateur type 020, amont, galva	-	290	400	1,9	3083
Obturbateur type 0105 et 01, aval, galva, avec manchon PVC DN 160	-	290	305	1,5	3091
Obturbateur type 020, aval, galva, avec manchon PVC DN 160	-	290	400	1,8	3093

Autres accessoires



Manchon PVC DN 200



Primer Sikaflex 215, 1000 ml

	Longueur mm	Largeur mm	Hauteur mm	Poids kg	Article n°
Vis à tête hexagonale, V2A	-	-	-	-	91606
Capuchon PVC	24	24	7	-	91100
Manchon PVC DN 200	-	-	-	0,8	907
Produit pour joint Sikaflex Tank N, poly-tube 600 ml**	-	-	-	1,0	19050
Primer Sikaflex 215, 1000 ml	-	-	-	1,0	19055

** Consommation pour un caniveau type 020 : environ 105 ml par joint

FASERFIX® SUPER 200

Usinage



Coupe droite pour largeur intérieure 200



Coupe d'onglet selon talus



Carottage DN 200



Pose de manchon DN 200



Système d'ancrage, tubes de réservation dans la semelle du caniveau (2 au ml)

	Longueur mm	Largeur mm	Hauteur mm	Poids kg	Article n°
Coupe droite pour largeur intérieure 200	-	-	-	-	992
Coupe d'onglet pour largeur intérieure 200 (2 par assemblage)	-	-	-	-	997
Coupe d'onglet selon talus	-	-	-	-	890
Carottage DN 110	-	-	-	-	VLU12110
Carottage DN 160	-	-	-	-	VLU12160
Carottage DN 200	-	-	-	-	VLU12200
Pose de manchon PVC DN 110	-	-	-	-	VLU12110P
Pose de manchon PVC DN 160	-	-	-	-	VLU12160P
Pose de manchon PVC DN 200	-	-	-	-	VLU12200P
Pose de manchon PEHD DN 110	-	-	-	-	VLU12110E
Pose de manchon PEHD DN 160	-	-	-	-	VLU12160E
Pose de manchon PEHD DN 200	-	-	-	-	VLU12200E
Système d'ancrage, tubes de réservation dans la semelle du caniveau (2 au ml)	-	-	-	-	703
Barre d'ancrage pour système d'ancrage (2 au ml)	-	-	-	-	704

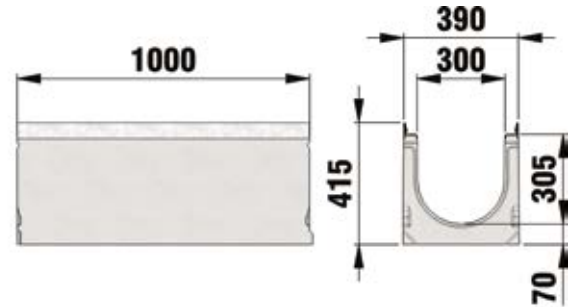
FASERFIX®SUPER 300

Caniveaux

FASERFIX®SUPER 300, caniveaux avec cornières galva et verrouillage rapide SIDE- LOCK, **jusqu'à la classe de charge F 900**



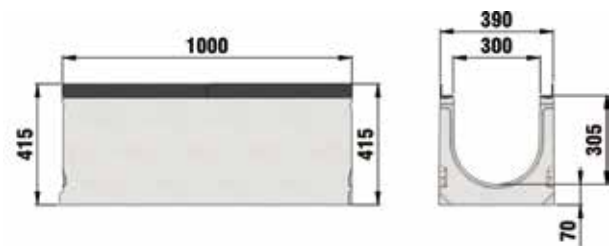
Type 01



	Longueur mm	Largeur mm	Hauteur mm	Section de drainage cm ²	Poids kg	N° Art. GALVA	N° Art. INOX
Type 01	1000	390	415	803	153,1	4000	4500
Type 0105	500	390	415	803	75,0	4001	4501
Type 010	1000	390	460	938	160,3	4242	-
Type 020	1000	390	510	1088	173,1	4244	-
Type 01H	1000	390	630	1202	251,0	4044	-
Type 01E	1000	390	415	900	133,7	4105	-

Inox correspondant à la qualité CNS 1.4301.

FASERFIX®SUPER 300 avec cornières fonte, **jusqu'à la classe F 900**

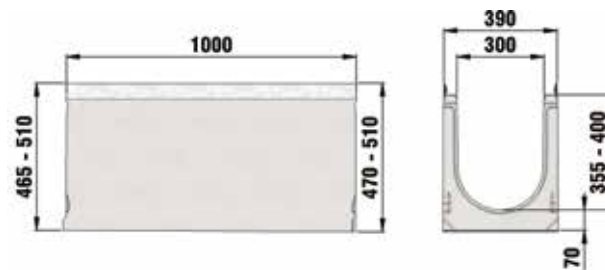


	Longueur mm	Lar- geur mm	Hau- teur mm	Section de drainage cm ²	Poids kg	Article n°
Type 01	1000	390	415	803	154,4	4600
Type 0105	500	390	415	803	79,6	4649
Type 01H	1000	390	630	1202	262,1	4644

FASERFIX®SUPER 300

FASERFIX®SUPER 300 avec cornières galva, avec pente incorporée 0,5%, jusqu'à la classe de charge F 900

Type 11



	Longueur mm	Largeur mm	Hauteur mm	Section de drainage cm ²	Poids kg	Article n°
Type 1	1000	390	415 - 420	811	151,0	4201
Type 2	1000	390	420 - 425	826	152,0	4202
Type 3	1000	390	425 - 430	841	153,0	4203
Type 4	1000	390	430 - 435	856	154,0	4204
Type 5	1000	390	435 - 440	871	155,0	4205
Type 6	1000	390	440 - 445	886	156,0	4206
Type 7	1000	390	445 - 450	901	157,0	4207
Type 8	1000	390	450 - 455	916	158,0	4208
Type 9	1000	390	455 - 460	931	159,0	4209
Type 10	1000	390	460 - 465	946	160,0	4210
Type 11	1000	390	465 - 470	961	161,0	4211
Type 12	1000	390	470 - 475	976	162,0	4212
Type 13	1000	390	475 - 480	991	163,0	4213
Type 14	1000	390	480 - 485	1006	164,0	4214
Type 15	1000	390	485 - 490	1021	165,0	4215
Type 16	1000	390	490 - 495	1036	166,0	4216
Type 17	1000	390	495 - 500	1051	167,0	4217
Type 18	1000	390	500 - 505	1066	168,0	4218
Type 19	1000	390	505 - 510	1081	169,0	4219
Type 20	1000	390	510	1088	170,0	4220

FASERFIX®SUPER 300

Grilles

FASERFIX®SUPER 300, classe C 250



Caillebotis, mailles 30/15, galva, 1 m

	Longueur mm	Largeur mm	Hauteur mm	Surface absorbante cm ² /m	Poids kg	N° Art. GALVA	N° Art. INOX
Grille en fonte, fentes 2x 140/20, noire	500	377	40	1334	18,7	4064	-
Grille fonte, fentes 2x 140/20, revêtement KTL	500	377	40	1334	16,6	4864	-
Caillebotis, mailles 30/15, galva	1000	377	40	2127	32,1	4075	4575
Caillebotis, mailles 30/15, galva	500	377	40	2127	17,0	4076	4576

FASERFIX®SUPER 300, classe D 400*



Grille fonte, fentes 2x 140/20, noire

	Longueur mm	Largeur mm	Hauteur mm	Surface absorbante cm ² /m	Poids kg	Article n°
Grille fonte, fentes 2x 140/20, noire	500	377	40	1334	16,6	4063
Grille fonte, fentes 2x 140/20, revêtement KTL	500	377	40	1334	16,6	4862

* Ne convient pas à la pose transversale à la chaussée, voies rapides et autoroutes

FASERFIX®SUPER 300

FASERFIX®SUPER 300, classe E 600



GUGI caillebotis fonte, mailles 15/25, noire

	Longueur mm	Largeur mm	Hauteur mm	Surface absorbante cm ² /m	Poids kg	Article n°
GUGI caillebotis fonte, mailles 15/25, noire	500	377	40	1172	21,8	4068
Couvercle fermé en fonte, noire	500	377	40	-	21,5	4262

FASERFIX®SUPER 300, classe F 900



Grille fonte, fentes 2x 140/20, noire

	Longueur mm	Largeur mm	Hauteur mm	Surface absorbante cm ² /m	Poids kg	Article n°
Grille fonte, fentes 2x 140/20, noire	500	377	40	1334	23,5	4061
Grille fonte, fentes 2x 140/20, noire, revêtement KTL	500	377	40	1334	23,5	4861

FASERFIX® SUPER 300

Accessoires

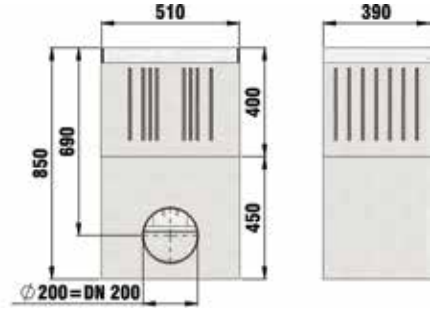
Avaloirs



Regard, en 2 éléments, sans grille



Élément intermédiaire pour regard



	Longueur mm	Largeur mm	Hauteur mm	Poids kg	Article n°
Regard, en 2 éléments, sans grille	510	390	850	183,5	4050
Avaloir, en 2 éléments, avec panier galva et grille fonte à fente 2x137x21, classe F 900, montée et clavetée	510	390	850	207,0	4552
Avaloir, 2 pièces, avec cornières en fonte et panier galvanisé	510	390	850	216,5	4652
Avaloir, partie supérieure, avec cornières inox, sans grille	510	390	400	70,4	4553
Élément intermédiaire pour regard	510	390	400	81,7	4054

Obturbateurs



Obturbateur type 01 et 1, amont, galva



Obturbateur type 01 et 1, galva, avec manchon PVC DN 200

Autres accessoires



Manchon PVC DN 200



Primer Sikaflex 215, 1000 ml

	Longueur mm	Largeur mm	Hauteur mm	Poids kg	Article n°
Obturbateur type 01 et 1, amont, galva	-	390	415	2,7	4081
Obturbateur type 01, amont, inox	-	390	415	1,9	4581
Obturbateur type 01H, amont, galva	-	390	630	3,7	4083
Obturbateur type 01H, amont, inox	-	390	630	3,8	4583
Obturbateur type 01 et 1, aval, galva, avec manchon PVC DN 200	-	390	415	2,8	4085
Obturbateur type 01, aval, inox, avec manchon PVC DN 200	-	390	415	1,0	4585
Obturbateur type 01H, aval, galva, avec manchon PVC DN 200	-	390	630	4,5	4088
Vis à tête hexagonale, V2A	-	-	-	-	91606
Capuchon PVC	24	24	7	-	91100
Manchon PVC DN 200	-	-	-	0,8	907
Produit pour joint Sikaflex Tank N, poly-tube 600 ml**	-	-	-	1,0	19050
Primer Sikaflex 215, 1000 ml	-	-	-	1,0	19055

** Consommation pour un caniveau type 01H : environ 169 ml par joint

FASERFIX® SUPER 300

Usinage



Coupe droite pour largeur intérieure 300



Coupe d'onglet pour largeur intérieure 300 (2 coupes par assemblage)



Coupe d'onglet selon talus



Carottage DN 200



Pose de manchon DN 200



Système d'ancrage, tubes de réservation dans la semelle du caniveau (2 au ml)

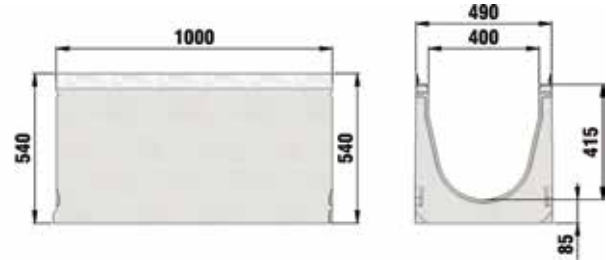
	Longueur mm	Largeur mm	Hauteur mm	Poids kg	Article n°
Coupe droite pour largeur intérieure 300	-	-	-	-	993
Coupe d'onglet pour largeur intérieure 300 (2 coupes par assemblage)	-	-	-	-	998
Coupe d'onglet selon talus	-	-	-	-	890
Carottage DN 110	-	-	-	-	VLU4110
Carottage DN 160	-	-	-	-	VLU4160
Carottage DN 200	-	-	-	-	VLU4200
Pose de manchon PVC DN 110	-	-	-	-	VLU4110P
Pose de manchon PVC DN 160	-	-	-	-	VLU4160P
Pose de manchon PVC DN 200	-	-	-	-	VLU4200P
Pose de manchon PEHD DN 110	-	-	-	-	VLU4110E
Pose de manchon PEHD DN 160	-	-	-	-	VLU4160E
Pose de manchon PEHD DN 200	-	-	-	-	VLU4200E
Carottage des raccordements DN 300	-	-	-	-	978
Montage des manchons PVC DN 300	-	-	-	-	979
Système d'ancrage, tubes de réservation dans la semelle du caniveau (2 au ml)	-	-	-	-	703
Barre d'ancrage pour système d'ancrage (2 au ml)	-	-	-	-	704

FASERFIX®SUPER 400

Caniveaux

FASERFIX®SUPER 400, caniveaux avec cornières galva et verrouillage rapide SIDE- LOCK, **jusqu'à la classe de charge F 900**

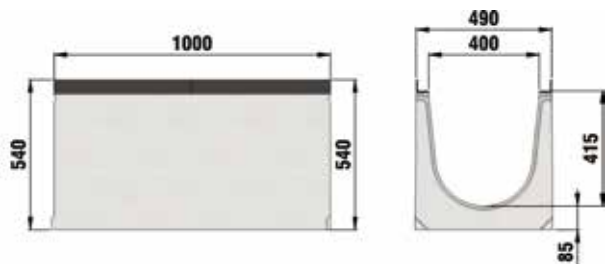
Type 01



	Longueur mm	Largeur mm	Hauteur mm	Section de drainage cm ²	Poids kg	Article n°
Type 01	1000	490	540	1383	245,3	4111
Type 01H	1000	490	630	1758	258,4	4116
Type 01E	1000	490	540	1498	255,0	4011

FASERFIX®SUPER 400 avec cornières fonte, **jusqu'à la classe F 900**

Type 01



	Longueur mm	Largeur mm	Hauteur mm	Section de drainage cm ²	Poids kg	Article n°
Type 01	1000	490	540	1398	248,1	9200
Type 01H	1000	490	630	1758	267,1	9244

FASERFIX®SUPER 400

Grilles

FASERFIX®SUPER 400, classe D 400*



Grille en fonte, fentes 3x 120/20, noire

	Longueur mm	Largeur mm	Hauteur mm	Surface absorbante cm ² /m	Poids kg	Article n°
Grille en fonte, fentes 3x 120/20, noire	500	477	40	1618	25,0	4163

* Ne convient pas à la pose transversale à la chaussée, voies rapides et autoroutes

FASERFIX®SUPER 400, classe E 600



GUGI caillebotis fonte, mailles 15/25, noire



Couvercle fermé en fonte, noire

	Longueur mm	Largeur mm	Hauteur mm	Surface absorbante cm ² /m	Poids kg	Article n°
GUGI caillebotis fonte, mailles 15/25, noire	500	477	40	1634	30,0	4168
Couvercle fermé en fonte, noire	500	477	40	-	32,0	4362

FASERFIX®SUPER 400

FASERFIX®SUPER 400, classe F 900



Grille en fonte, fentes 3x 120/20, noire

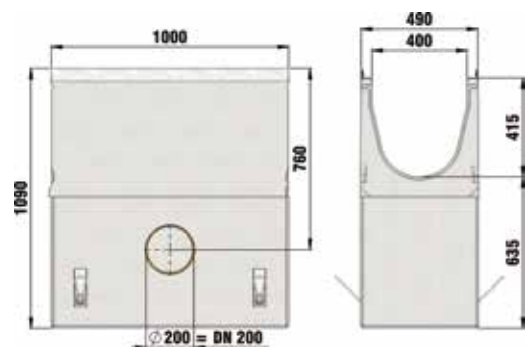
	Longueur mm	Largeur mm	Hauteur mm	Surface absorbante cm ² /m	Poids kg	Article n°
Grille en fonte, fentes 3x 120/20, noire	500	477	40	1618	38,7	4161

Accessoires

Avaloirs



Avaloir type 01 avec panier galva



	Longueur mm	Largeur mm	Hauteur mm	Poids kg	Article n°
Avaloir type 01 avec panier galva	1000	490	1090	670,0	4120
Avaloir type 01H avec panier galva	1000	490	1180	690,0	4125

FASERFIX® SUPER 400

Obturbateurs

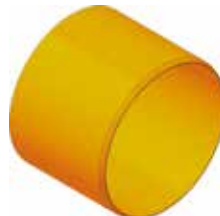


Obturbateur type 01, amont, galva



Obturbateur type 01, galva, avec manchon PVC DN 200

Autres accessoires



Manchon PVC DN 200



Primer Sikaflex 215, 1000 ml

	Longueur mm	Largeur mm	Hauteur mm	Poids kg	Article n°
Obturbateur type 01, amont, galva	-	490	540	4,9	4091
Obturbateur type 01H, amont, galva	-	490	630	5,6	4092
Obturbateur type 01, aval, galva, avec manchon PVC DN 200	-	490	540	5,2	4093
Obturbateur type 01H, aval, galva, avec manchon PVC DN 200	-	490	630	5,2	4097
Vis à tête hexagonale, V2A	-	-	-	-	91606
Capuchon PVC	24	24	7	-	91100
Manchon PVC DN 200	-	-	-	0,8	907
Produit pour joint Sikaflex Tank N, poly-tube 600 ml**	-	-	-	1,0	19050
Primer Sikaflex 215, 1000 ml	-	-	-	1,0	19055

** Consommation pour un caniveau type 01H : environ 172 ml par joint

Usinage



Coupe d'onglet selon talus



Carottage DN 200



Pose de manchon DN 200



Système d'ancrage, tubes de réservation dans la semelle du caniveau (2 au ml)

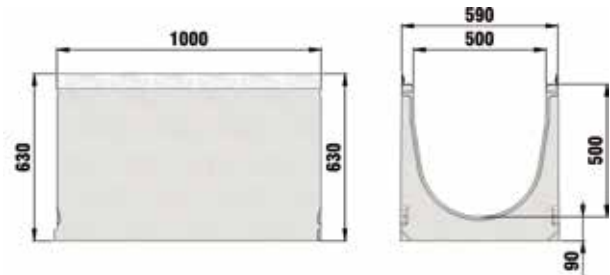
	Longueur mm	Largeur mm	Hauteur mm	Poids kg	Article n°
Coupe droite pour largeur intérieure 400	-	-	-	-	985
Coupe d'onglet pour largeur intérieure 400 (2 par assemblage)	-	-	-	-	949
Coupe d'onglet selon talus	-	-	-	-	890
Carottage DN 200	-	-	-	-	974
Pose de manchon DN 200	-	-	-	-	984
Carottage des raccordements DN 300	-	-	-	-	978
Montage des manchons PVC DN 300	-	-	-	-	979
Système d'ancrage, tubes de réservation dans la semelle du caniveau (2 au ml)	-	-	-	-	703
Barre d'ancrage pour système d'ancrage (2 au ml)	-	-	-	-	704

FASERFIX®SUPER 500

Caniveaux

FASERFIX®SUPER 500, caniveaux avec cornières galva et verrouillage rapide SIDE- LOCK, **jusqu'à la classe de charge F 900**

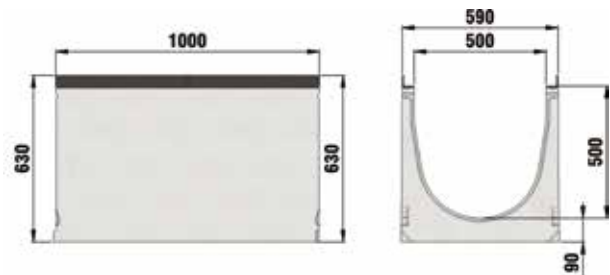
Type 01



	Longueur mm	Largeur mm	Hauteur mm	Section de drainage cm ²	Poids kg	Article n°
Type 01	1000	590	630	2141	307,5	4121

FASERFIX®SUPER 500 avec cornières fonte, **jusqu'à la classe F 900**

Type 01



	Longueur mm	Largeur mm	Hauteur mm	Section de drainage cm ²	Poids kg	Article n°
Type 01	1000	590	630	2141	305,1	9300

FASERFIX®
SUPER

FASERFIX®
KS

FASERFIX®
BIG

RECYFIX®
PLUS X

RECYFIX®
NC

RECYFIX®
MONOTEC

RECYFIX®
HICAP®

FASERFIX®
TRAFFIC

RECYFIX®
TRAFFIC

FASERFIX®
POINT

FASERFIX®SUPER 500

Grilles

FASERFIX®SUPER 500, classe D 400*



Grille en fonte, fentes 3x 140/18, noire

	Longueur mm	Largeur mm	Hauteur mm	Surface absorbante cm ² /m	Poids kg	Article n°
Grille en fonte, fentes 3x 140/18, noire	500	577	40	1808	32,5	4683

* Ne convient pas à la pose transversale à la chaussée, voies rapides et autoroutes

FASERFIX®SUPER 500, classe E 600



Grille en fonte, fentes 3x 140/20, noire

	Longueur mm	Largeur mm	Hauteur mm	Surface absorbante cm ² /m	Poids kg	Article n°
Grille en fonte, fentes 3x 140/20, noire	500	577	40	2061	45,0	4182
Couvercle fermé en fonte, noire	500	577	40	-	42,0	4462

FASERFIX®SUPER 500

FASERFIX®SUPER 500, classe de charge F 900



Grille en fonte, fentes 3x 140/20, noire

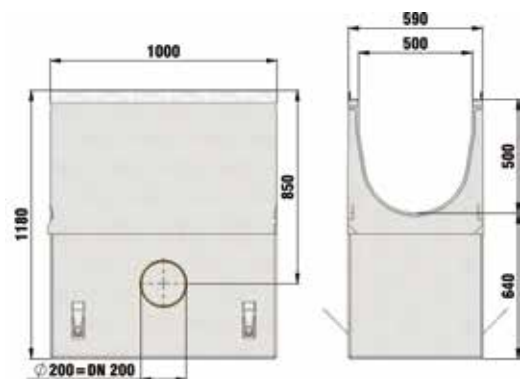
	Longueur mm	Largeur mm	Hauteur mm	Surface absorbante cm ² /m	Poids kg	Article n°
Grille en fonte, fentes 3x 140/20, noire	500	577	40	2061	46,5	4181

Accessoires

Avaloirs



Avaloir avec panier galva



	Longueur mm	Largeur mm	Hauteur mm	Poids kg	Article n°
Avaloir avec panier galva	1000	590	1180	826,0	4130

FASERFIX® SUPER 500

Obturbateurs

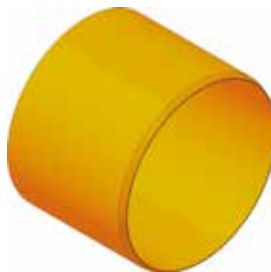


Obturbateur type 01, amont, galva



Obturbateur type 01, galva, avec manchon PVC DN 200

Autres accessoires



Manchon PVC DN 200



Primer Sikaflex 215, 1000 ml

	Longueur mm	Largeur mm	Hauteur mm	Poids kg	Article n°
Obturbateur type 01, amont, galva	-	590	630	6,8	4096
Obturbateur type 01, galva, avec manchon PVC DN 200	-	590	630	8,0	4095
Vis à tête hexagonale, V2A	-	-	-	-	91606
Capuchon PVC	24	24	7	-	91100
Manchon PVC DN 200	-	-	-	0,8	907
Produit pour joint Sikaflex Tank N, poly-tube 600 ml**	-	-	-	1,0	19050
Primer Sikaflex 215, 1000 ml	-	-	-	1,0	19055

** Consommation pour un caniveau type 01 : environ 178 ml par joint

Usinage



Coupe d'onglet selon talus



Carottage DN 200



Pose de manchon DN 200



Système d'ancrage, tubes de réservation dans la semelle du caniveau (2 au ml)

	Longueur mm	Largeur mm	Hauteur mm	Poids kg	Article n°
Coupe droite pour largeur intérieure 500	-	-	-	-	989
Coupe d'onglet pour largeur intérieure 500 (2 par assemblage)	-	-	-	-	959
Coupe d'onglet selon talus	-	-	-	-	890
Carottage DN 200	-	-	-	-	974
Pose de manchon DN 200	-	-	-	-	984
Carottage des raccords DN 300	-	-	-	-	978
Montage des manchons PVC DN 300	-	-	-	-	979
Système d'ancrage, tubes de réservation dans la semelle du caniveau (2 au ml)	-	-	-	-	703
Barre d'ancrage pour système d'ancrage (2 au ml)	-	-	-	-	704